

(仮称) 蘭越町 大湯沼計画

2013年02月1日  
株式会社星野リゾート



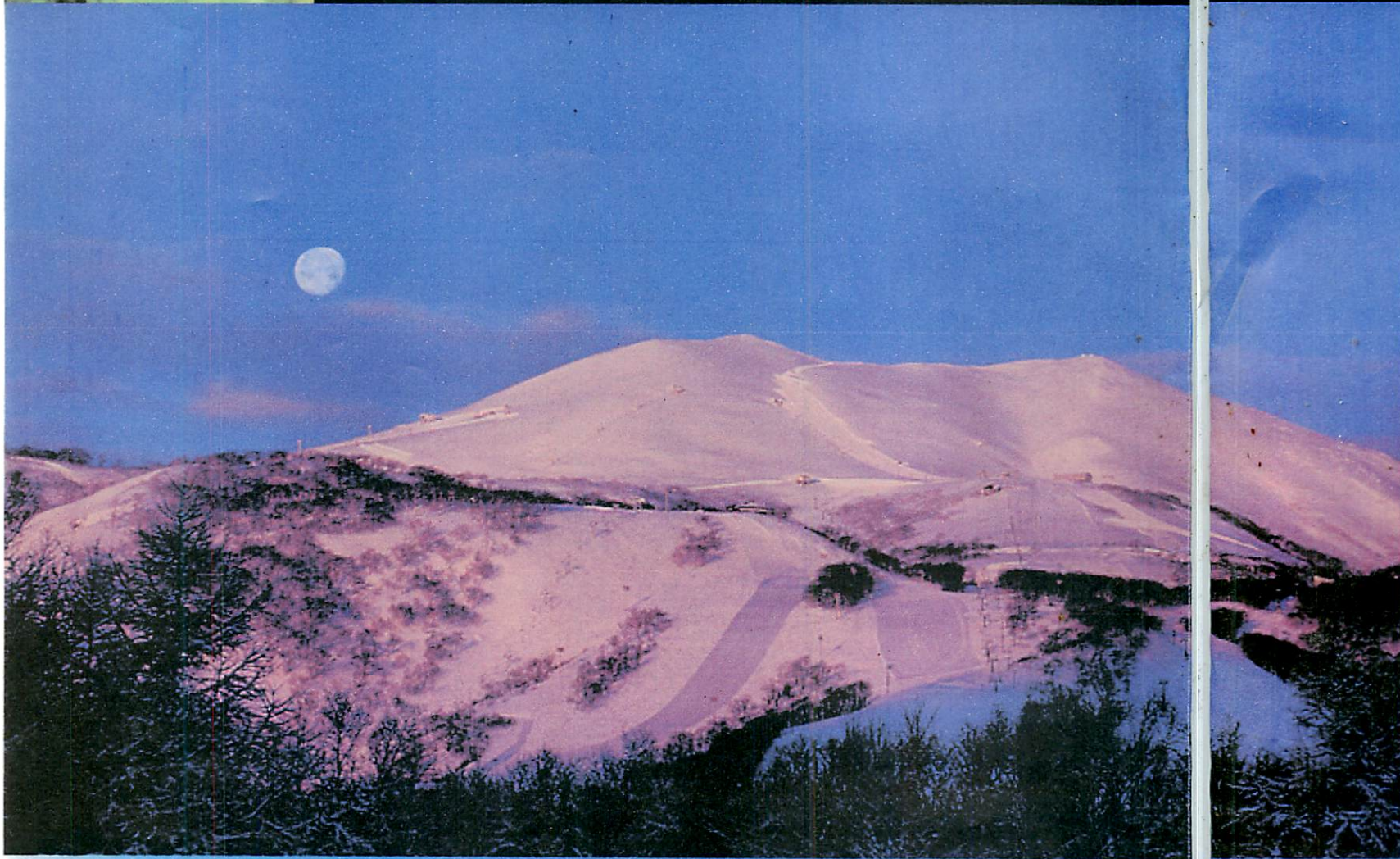
## マクロ立地：蘭越・ニセコエリア

- ニセコ連峰や羊蹄山、尻別川など北海道らしいスケールの大きい風景
- 周辺に世界的に知名度が高いスキーエリア「ニセコ」があり、海外からの集客が可能なエリア



HOSHINO  
RESORT

マクロ立地：蘭越・ニセコエリア





## ミクロ立地：大湯沼・湯本温泉エリア

- 非日常感を演出する大湯沼の存在と、そこから湧出される圧倒的な湯量の硫黄泉
- 開発が進む「ニセコひらふ」エリアなどとは異なり、豊富に残された自然環境と、秘湯の魅力的な雰囲気



# ミクロ立地：大湯沼・湯本温泉エリア

HOSHINO  
RESORT





## 本件計画地の強み

温泉(年間を通じて安定した集客)

+

スキー場(冬場の集客増加)

- 本件計画地は日本国内有数の湯量を誇る温泉があり、秘湯の温泉地として夏場も集客が可能になり、年間を通じて安定した稼働を実現できる  
→登別など北海道の主要温泉地は年間を通じて安定した集客力
- 周辺に「ニセコひらふ」など日本を代表するスキー場があり、本件計画地は温泉での安定的な集客に加え、冬場はスキーでの集客も可能であり、より高稼働が実現できる  
→「ニセコひらふ」の場合、冬場の集客は強いが、夏場の集客は苦戦



# 計画コンセプト

これぞニッポン 世界に誇る  
「日本一の露天風呂」の旅館

- 大湯沼の魅力である豊富な湯量・泉質を最大限に活かす
- 周辺の自然環境、大湯沼、露天風呂を一体化させることで実現する  
圧倒的な開放感
- 地域の文化、魅力を活かしたデザインの起用し、周辺環境との調和を図る
- 日本国内からのみではなく海外からの集客を実現



# 露天風呂イメージ①

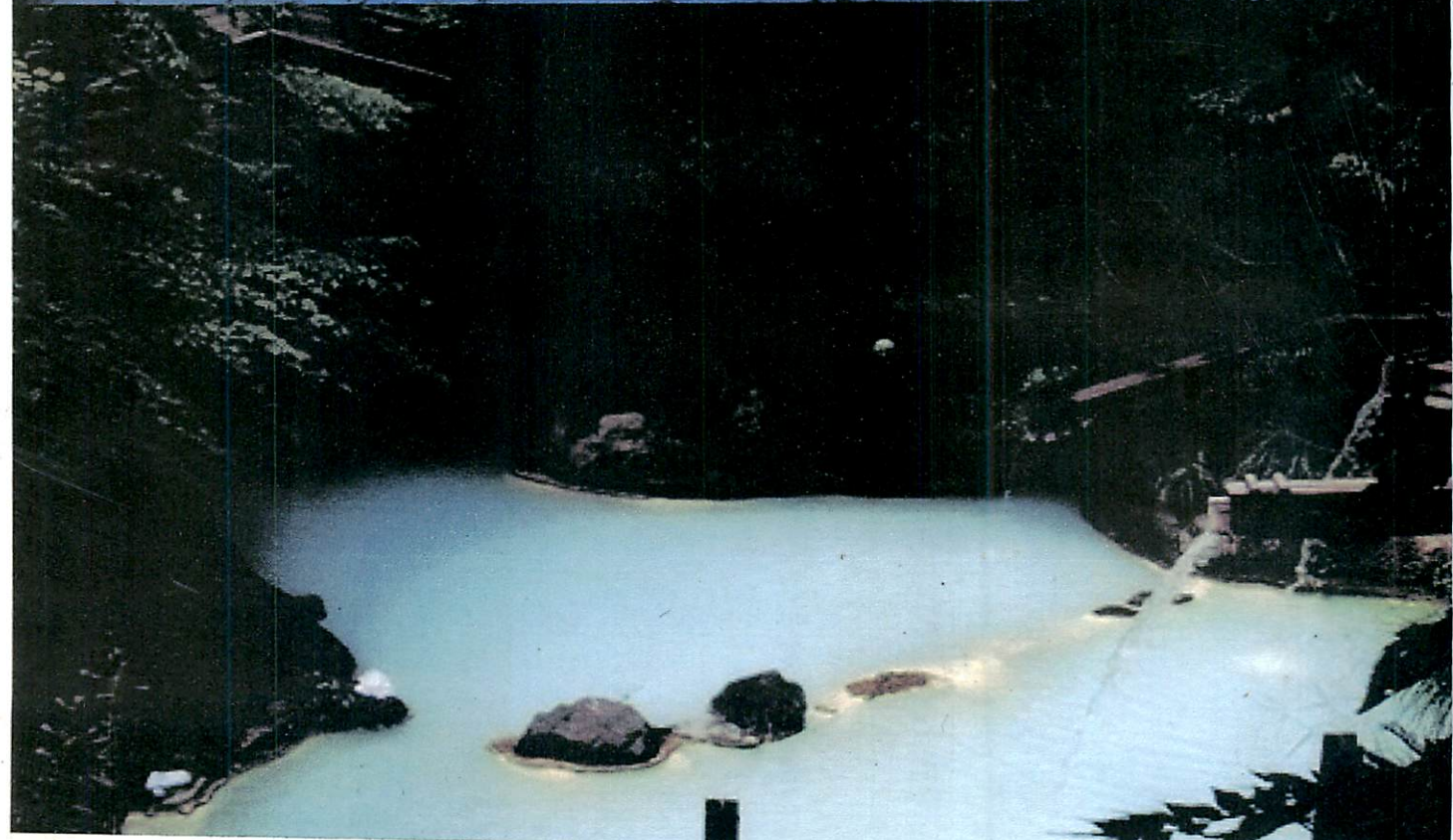
HOSHINO  
RESORT





# 露天風呂イメージ②

HOSHINO  
RESORT





# 共用部イメージ(ロビーラウンジ)

HOSHINO  
RESORT





# 共用部イメージ(食事処)

HOSHINO  
RESORT





# 共用部イメージ(スパ)

HOSHINO  
RESORT





# 客室イメージ

HOSHINO  
RESORT





HOSHINO  
RESORT

道道岩内洞爺線

チセハウス

2F:ロビーラウンジ

2F:食事処

1F:内湯・SPA

1F~4F:客室50室

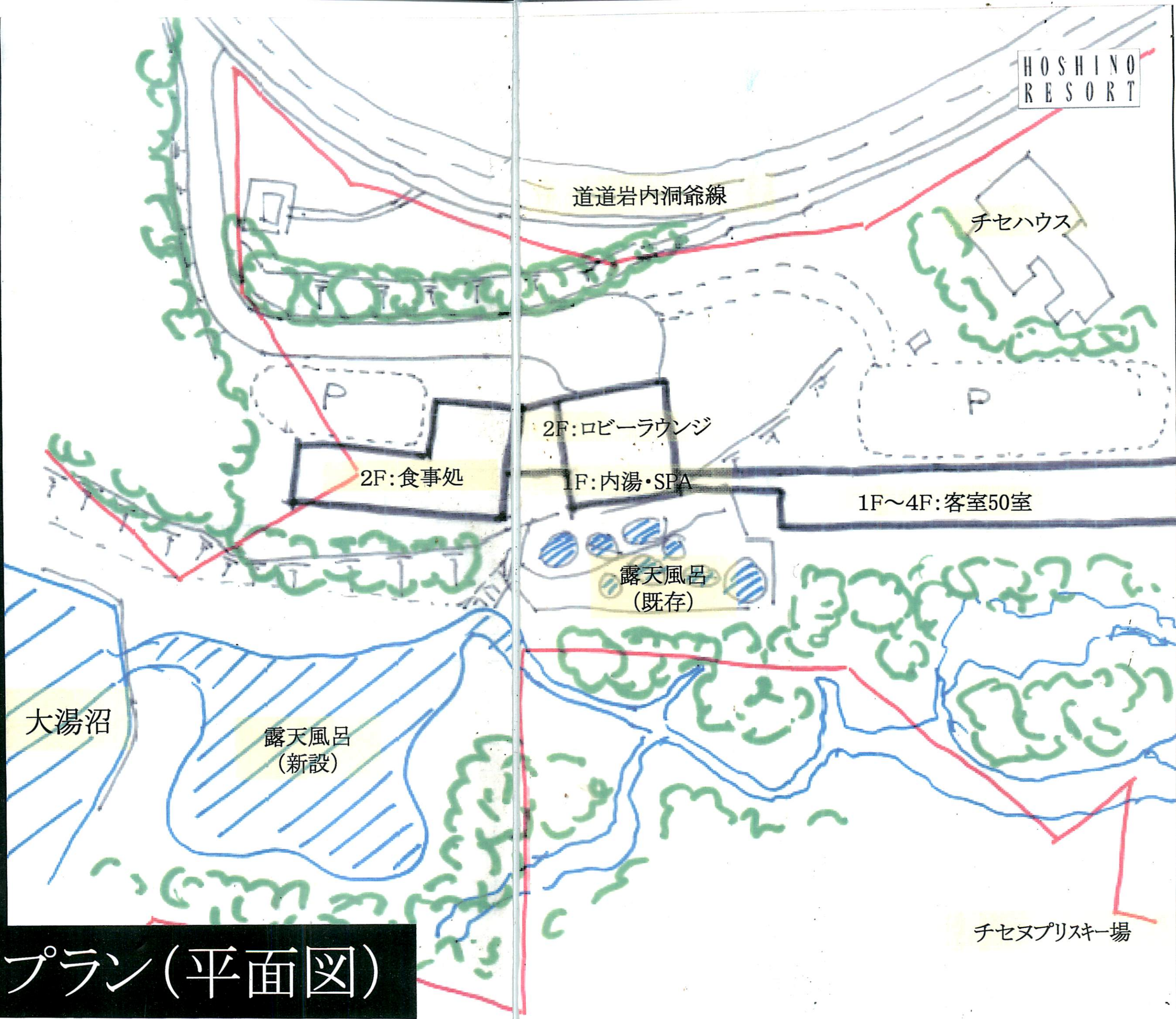
露天風呂  
(既存)

大湯沼

露天風呂  
(新設)

チセヌプリスキー場

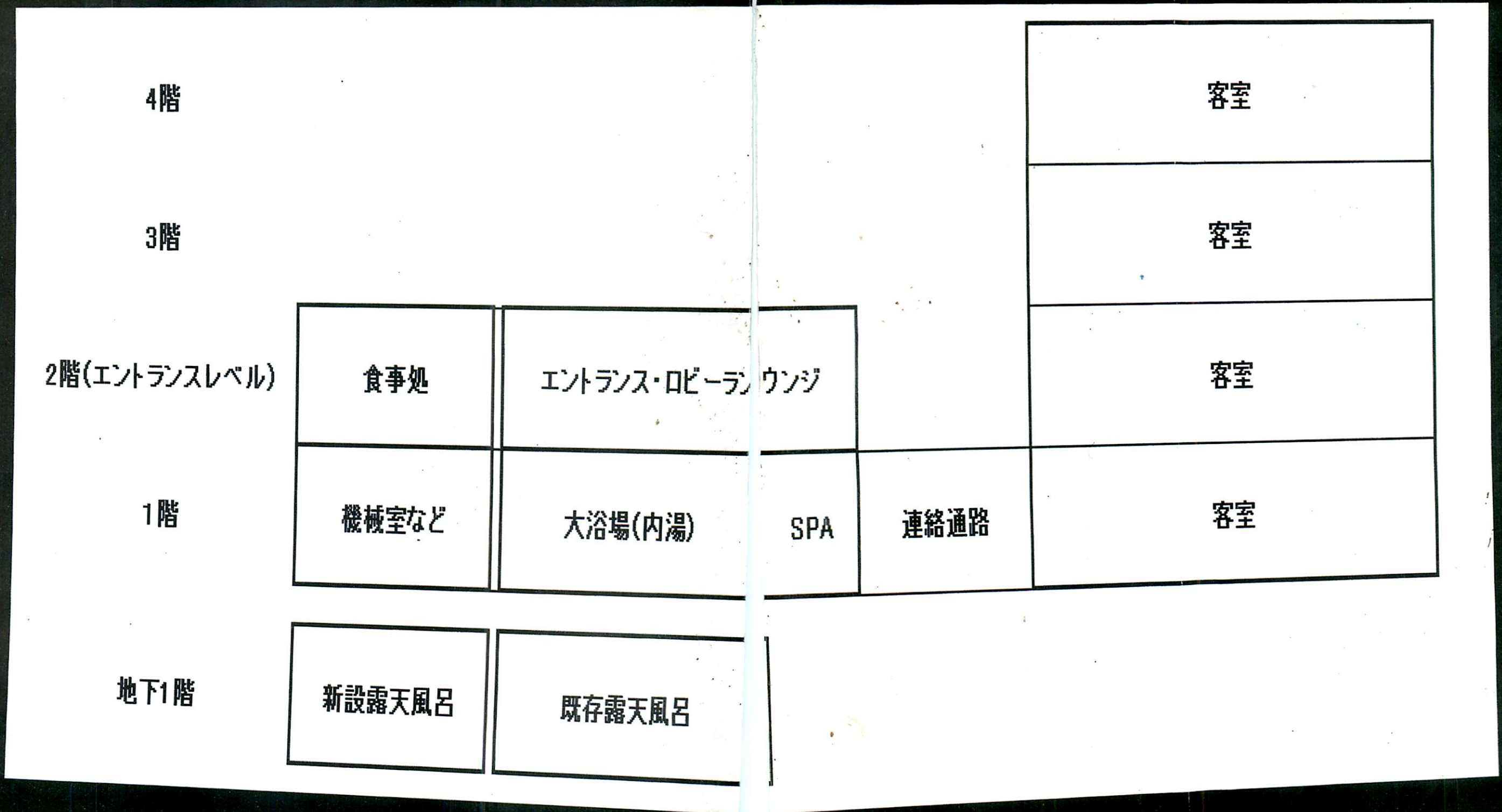
計画プラン(平面図)





# 計画プラン(断面イメージ)

HOSHINO  
RESORT





# 参考資料: ブルーラグーン (アイスランド)

HOSHINO  
RESORT





# 計画概要

客室数 : 50室 (1室あたり面積 : 約45m<sup>2</sup>)

共用棟 : 地上2階建 客室棟 : 地上4階建

延床面積 : 約5,000m<sup>2</sup>

共用部 : ロビーラウンジ・ライブラリーコーナー

食事処

大浴場(新設露天風呂・既存露天風呂・内湯)

湯上り処

スパ